

VALDEINFIERNO

Datos administrativos

Nombre de la Presa	VALDEINFIERNO
Otro nombre	
Titular	ESTADO
Situación	Explotación
Proyectista	GERONIMO MARTINEZ DE LARA
Categoría en función del riesgo potencial	A
Fecha de finalización de las obras	31-12-1806
Fecha de recrecimiento	01-01-1897
Coordenadas en UTM 30	0591110 - 4184940

Usos del embalse

Usuarios	Regantes de Lorca
Tipos	Defensa frente a avenidas Riego

Datos hidrológicos

Superficie de la cuenca hidrográfica (km ²)	540
Aportación media anual (hm ³)	75,46
Precipitación media anual (mm)	325
Caudal punta avenida del proyecto (m ³ /s)	850

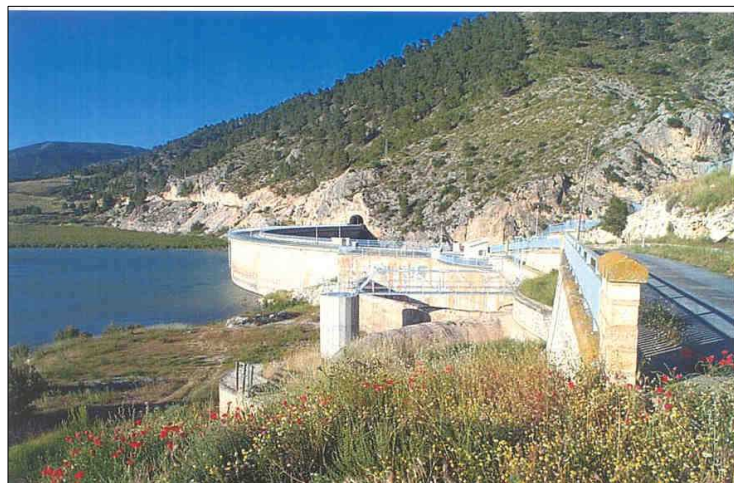
Datos del embalse

Cota del máximo nivel normal (m)	697,4
Superficie (ha)	199
Volumen (hm ³)	11,16

Datos del aliviadero

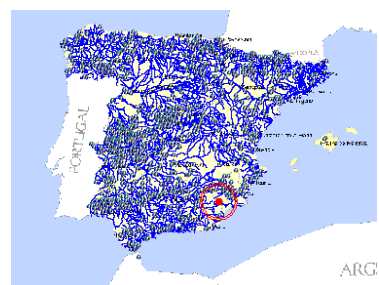
Número de aliviaderos de la presa	1
Capacidad de desagüe (m ³ /s)	673
Regulación del primer aliviadero	No, Labio fijo.

Fotografías



Datos geográficos

Cuenca hidrográfica	SEGURA
Río	LUCHENA
Provincia	Murcia
Municipio	LORCA



Datos de la presa

Tipo de presa	Gravedad
Altura desde la cota de cimentación (m)	50,7
Cota de cimentación de la presa (m)	649,7
Cota de coronación de la presa (m)	700,4
Longitud de coronación de la presa (m)	165
Cota de cauce (m)	654,4
Volumen cuerpo presa (m ³ x 1000)	59,7

Datos de los desagües

Número de desagües de la presa	1
Capacidad de desagüe 1 (m ³ /s)	0

Planos

